

# CHEVAL COURT

ST PETERSBURG

---

12 EXQUISITE RESIDENCES FOR ELEGANT LIVING

КОНЮШЕННАЯ ПЛОЩАДЬ, 2

Великолепное каре в ансамбле Императорского Конюшенного  
ведомства, одно из первых каменных зданий Санкт-Петербурга,  
обретает новую жизнь.

Под его сводами разместились

---

12 РОСКОШНЫХ РЕЗИДЕНЦИЙ

НОСЯЩИХ ИМЯ

• CHEVAL COURT •

Непревзойдённые по своему качеству и элегантности интерьеры  
созданы в эстетике модного дома Ralph Lauren, — абсолютного  
мирового лидера в создании уникальной атмосферы роскоши  
и вневременной классики.

Каждая резиденция — настоящее произведение искусства,  
заслуживающее звания ценного семейного актива, который  
с гордостью передадут по наследству.

• C •





◆ THE FIRST OF IT'S KIND ◆

CHEVAL COURT - СТАТУСНЫЙ  
ЖИЛОЙ ПРОЕКТ МИРОВОГО УРОВНЯ,  
ПРЕДЛАГАЮЩИЙ ПРИНЦИПИАЛЬНО  
НОВОЕ КАЧЕСТВО ЖИЗНИ

Утончённая эстетика фасадов, изысканность исполнения  
внутреннего убранства, безукоризненные планировочные  
и инженерные решения, исключительное качество отделки  
и материалов, клубная инфраструктура и White Glove Service  
делают этот дом превосходящим всё то, что представлено  
на рынке элитной недвижимости северной столицы.





ЗИМНИЙ  
ДВОРЕЦ

РУССКИЙ  
МУЗЕЙ



ИМПЕРАТОРСКИЕ  
КОНЮШНИ

МРАМОРНЫЙ  
ДВОРЕЦ

МИХАЙЛОВСКИЙ  
САД

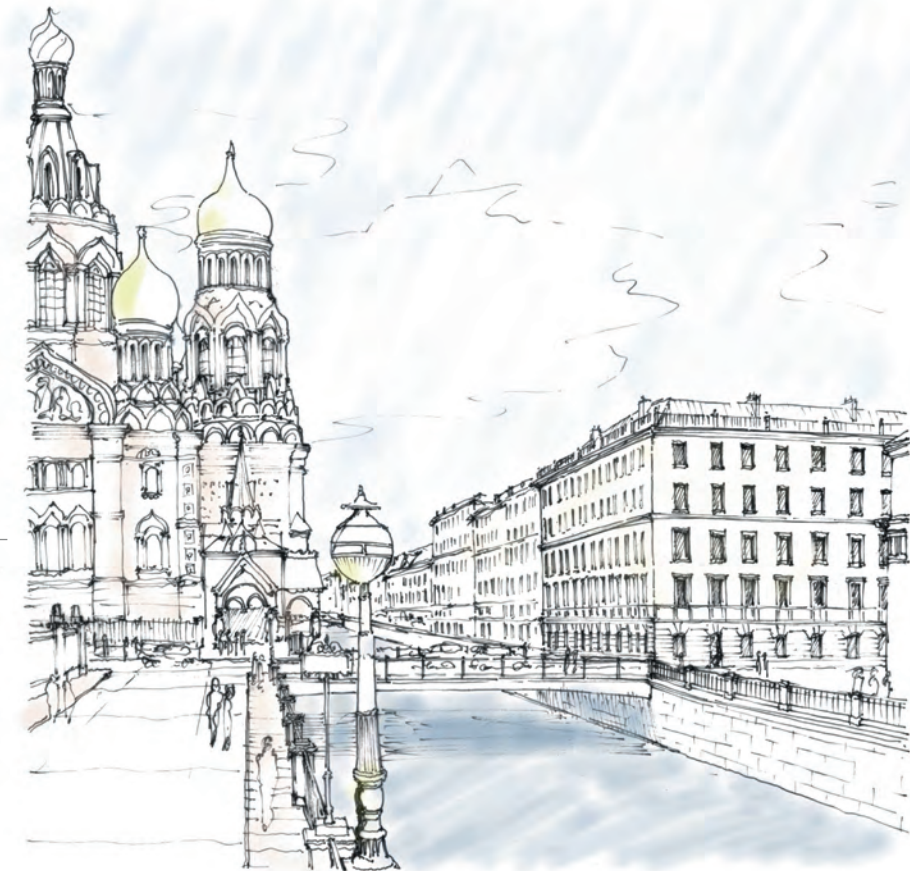
МАРСОВО  
ПОЛЕ

МИХАЙЛОВСКИЙ  
ЗАМОК

ЛЕТНИЙ  
САД



## CHEVAL COURT



Сочетание высочайшего качества проектирования  
с безупречным мастерством исполнения.

Основной вклад внес архитектор из Нью-Йорка Грегори Так,  
завоевавший мировую известность благодаря дизайнерским решениям,  
которые позволяют адаптировать традиционные элементы  
оформления к современному образу жизни.

◆ GREGORY TUCK ARCHITECTURE ◆









За внушительными фасадами скрывается  
кортиле — внутренний зеленый дворик  
для спокойного отдыха. В нем царят тишина  
и покой — неоценимое сокровище посреди  
бурлящего мегаполиса







## CHEVAL COURT

ПЕРВЫЙ ЭТАЖ CHEVAL COURT - КЛУБНЫЙ.  
ВСЕ УСЛУГИ В СОЧЕТАНИИ С БЕЗУПРЕЧНЫМ  
WHITE GLOVE SERVICE ПРЕДНАЗНАЧАЮТСЯ  
ТОЛЬКО ДЛЯ РЕЗИДЕНТОВ И ИХ ГОСТЕЙ

### FIRST CLASS

#### ◆ SERVICES & AMENITIES ◆

Под прекрасно сохранившимися сводами старинной кирпичной кладки располагаются респектабельный Cheval Club, винная / сигарная комната, Welcome-зона, зимний сад с тропическими растениями, просторный спортивный зал с новейшими тренажерами, полностью оборудованные студия йоги, массажные кабинеты, сауны и beauty-салон.

На втором этаже, в бывшем кабинете оберштаблмейстера, управляющего Императорскими конюшнями, находится Grand Chamber – парадная гостиная для приема гостей. Особенно торжественный акцент интерьеру придает бережно отреставрированная потолочная роспись, датируемая 1822 г.





Специалисты студии Galerie 46 разработают концептуальное решение с 3D-визуализацией, подготовят рабочую документацию и в кратчайшие сроки укомплектуют интерьер под ключ.

Обращаясь в Galerie 46, вы можете быть уверены в превосходном результате, учитывающем все ваши пожелания.

## ◆ INTERIORS ◆

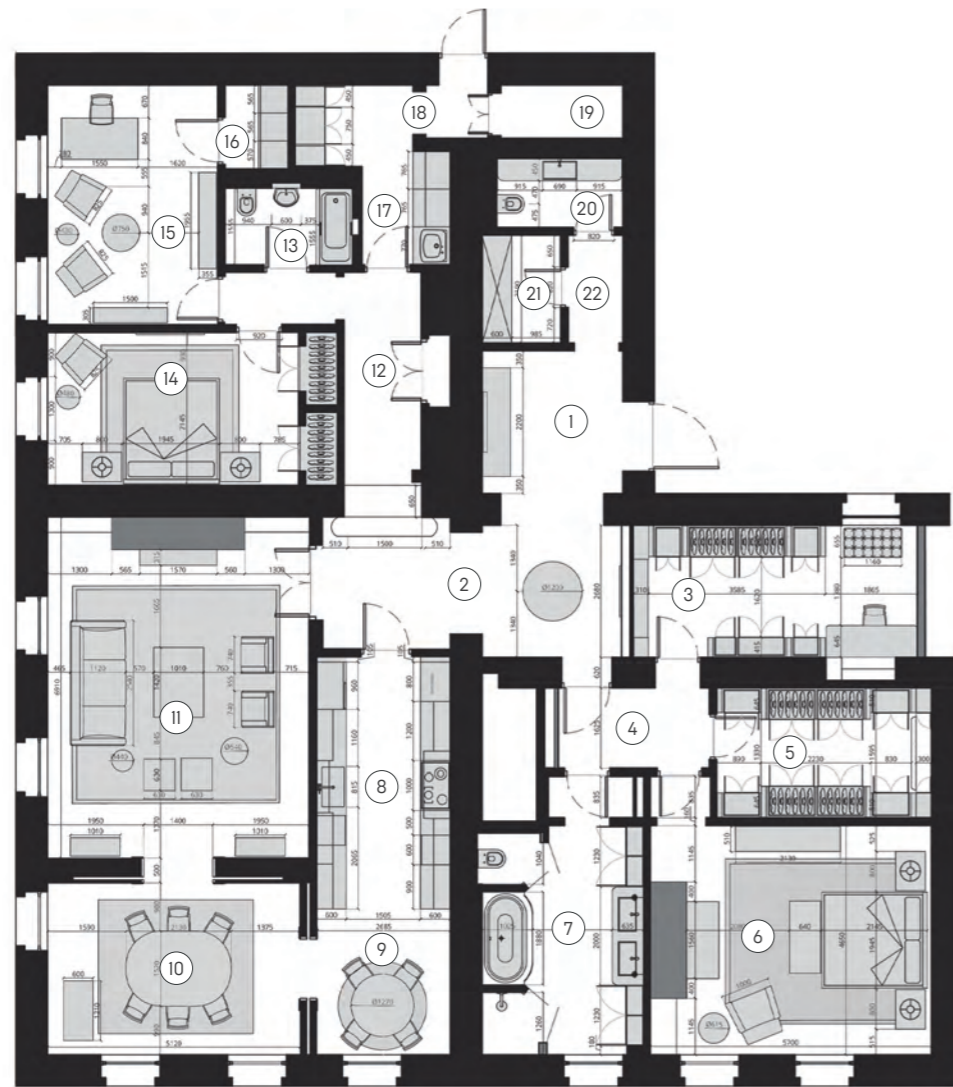
Партнёр Cheval Court, дизайн-студия Galerie 46, обращается к наследию Ральфа Лорена, чтобы помочь вам в воплощении интерьера мечты.

Интерьер в стиле Ralph Lauren Home — изысканный, уютный и всегда актуальный, продуманный как функционально, так и эстетически. Его характеризует сдержанная цветовая гамма, массивная деревянная мебель, акцентные элементы из металла — никеля или латуни. Проект квартиры для Cheval Court реализует в себе все эти идеи — пространство получилось комфортабельным и классически элегантным.

RALPH LAUREN  
H O M E







- |                    |                  |                    |             |
|--------------------|------------------|--------------------|-------------|
| ① Холл             | ⑦ Мастер-санузел | ⑬ Санузел          | ⑱ Коридор   |
| ② Галерея          | ⑧ Кухня          | ⑭ Гостиная спальня | ⑲ Щитовая   |
| ③ Гардероб женский | ⑨ Зона завтрака  | ⑮ Кабинет          | ⑳ Санузел   |
| ④ Вестибюль        | ⑩ Кухня-столовая | ⑯ Гардероб         | ㉑ Подсобная |
| ⑤ Гардероб мужской | ⑪ Гостиная       | ⑰ Прачечная        | ㉒ Вестибюль |
| ⑥ Мастер-спальня   | ⑫ Коридор        |                    |             |





CHEVAL COURT







CHEVAL COURT









CHEVAL COURT





CHEVAL COURT



# CHEVAL COURT

ST PETERSBURG

---

12 EXQUISITE RESIDENCES FOR ELEGANT LIVING

САНКТ-ПЕТЕРБУРГ  
КОНЮШЕННАЯ ПЛОЩАДЬ, 2

+7 (812) 421-76-02  
sales@voshodmoscow.ru

CHEVALCOURT.RU

---

## GALERIE 46

INTERIOR DESIGN

---

+7 (812) 678-9-678  
design@galerie46.com

GALERIE46.COM

R A L P H L A U R E N  
H O M E



